

## 典型案例汇

	案例类型	
疫一 徒制	三教改革	案 上 在 共
新高 学徒	人才培养	1. 招 2. 式 3. 4. 师 5. 招 6. 创

币资队伍、三教改革、  
推广价值上进行描述，

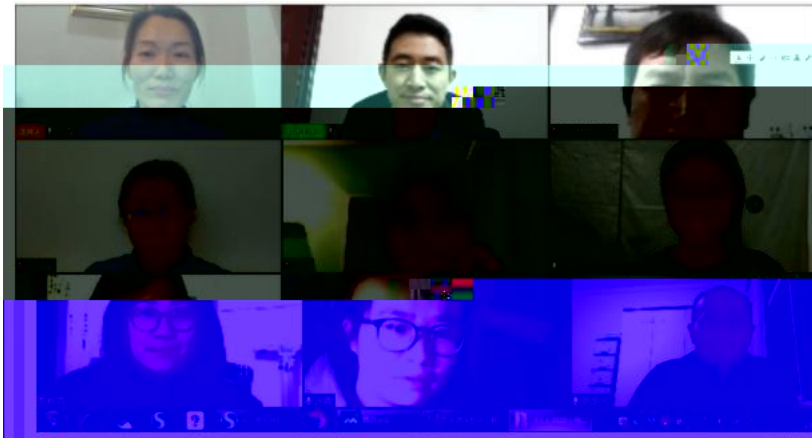
学，采用线  
投身学习，  
学习与抗疫

学模式  
人才培养模

程  
“双导师”

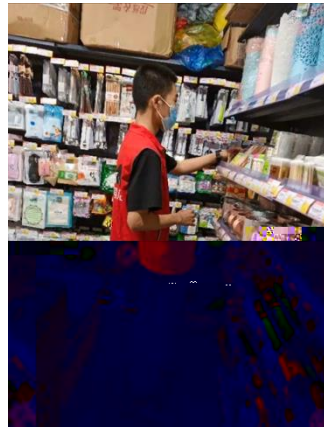
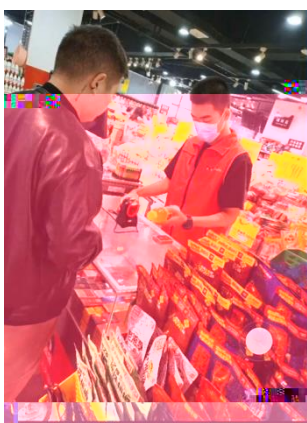
素质  
方式

2020





2



3









19统计与会计3

签到 问卷 抢答 选人 评分 测验 活动库

抢答 03-10 16:40

调查时间的调查期限的含义，其调查期限...

抢答 03-10 16:40

2、调查单位与填报单位的关系是（ ）， A、二者是一致的 B、二者有时是一致的 C、二者没有关系 D、调查单位大...

抢答 03-10 16:40

调查项目是什么？

选人 03-10 16:40

某市规定2019年工业经济活动成果年报呈报时间是2020年1月31日，其调查时间为（ ）。

测验 03-10 16:40

调查调查时重调查时重调查时重调查时重调查时重...

抢答 03-10 16:40

5、统计调查的基本要求有（ ）。

抢答 03-10 16:40

(课堂互动)



